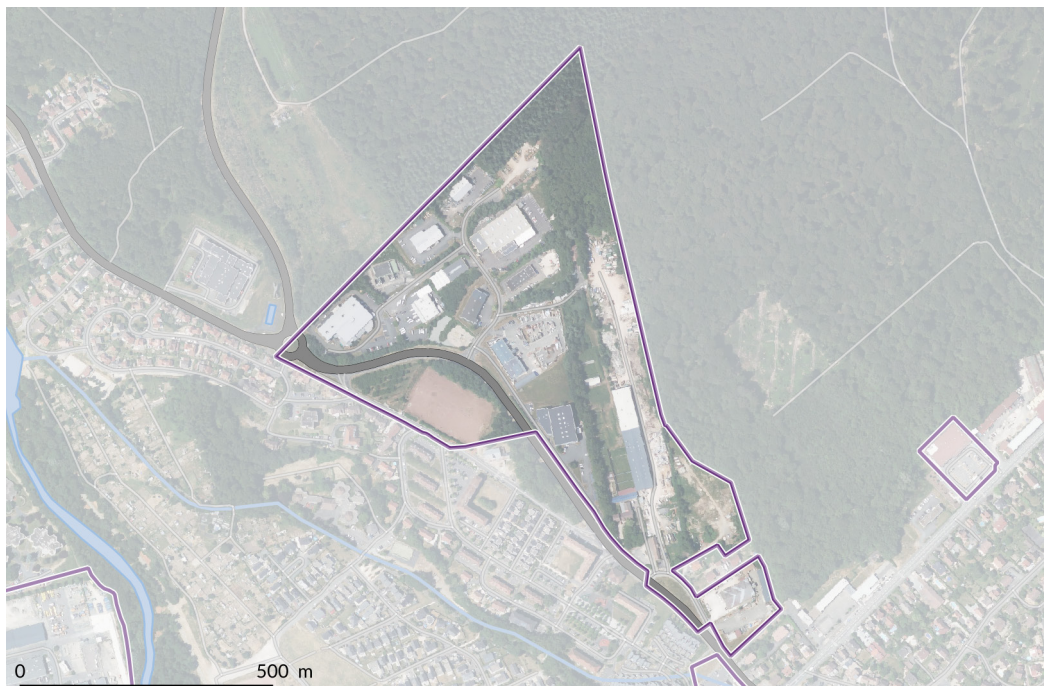


Grand Belfort  
Communauté d'Agglomération



### Identité

- **Création** : 1990
- **Statut initial** :
- **Ancienne dénomination** :
- **Intérêt communautaire** : oui
- **Gestionnaire / contact** :
  - GBCA
  - ADNFC



18,8 hectares



15 établissements



263 emplois

### Accessibilité

- **Adresse** : Zone d'Activités du Ballon, 90300 Offemont.
- **Situation** : À l'Ouest de la commune, en entrée de ville à la sortie de la RD5.
- **Par l'autoroute A36** : sortie 13 ou 14
- **Par la route** : via la RD13 ou RD22
- **Par le fer** : néant.
- **Par voie cyclable** :
  - piste cyclable Offemont-Roppe
- **Par les TC** : réseau de bus Optymo

4 Offemont ◀ ● ▶ Pépinières

### Urbanisme

- **Document d'urbanisme** : PLU
- **Zonage** : UE
- **Contraintes particulières** :
  - classement sonore des infrastructures (pour partie)
  - retrait gonflement des sols argileux : aléa moyen (pour partie)
  - SUP AC1 protection des monuments historiques (pour partie)
  - glissement de terrain : aléa faible (pour partie)

### Aménagement & Architecture

- **Visibilité de la zone** : Le long d'un axe passant, la RD 13.
- **Lisibilité de la zone** : Peu lisible de part un manque de cohérence dans l'aménagement.
- **Niveau d'aménagement** : Un aménagement d'ensemble avec des voies en impasses.
- **Qualité du bâti** : Bâti fonctionnel, sans effort architectural.
- **Qualité et ambiance** : Zone hors contexte urbain, avec présence paysagère et part du végétal dans l'aménagement.

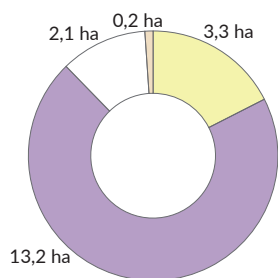
### Services présents

- Pépinière d'entreprises
- Restaurant
- Très haut débit ou Fibre
- Hôtel
- Collecte déchets spécifiques
- Crèche
- Aire de covoiturage
- Club de sport
- Aménagements pour cycles
- Parc / jardin



conception et mise en page fiche AUTB  
photographies d'illustration AUTB 2021  
sources cartographiques SIG AUTB 2024  
données économiques OSE 2024

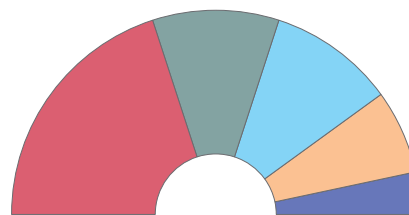
Occupation du sol / Potentiel foncier



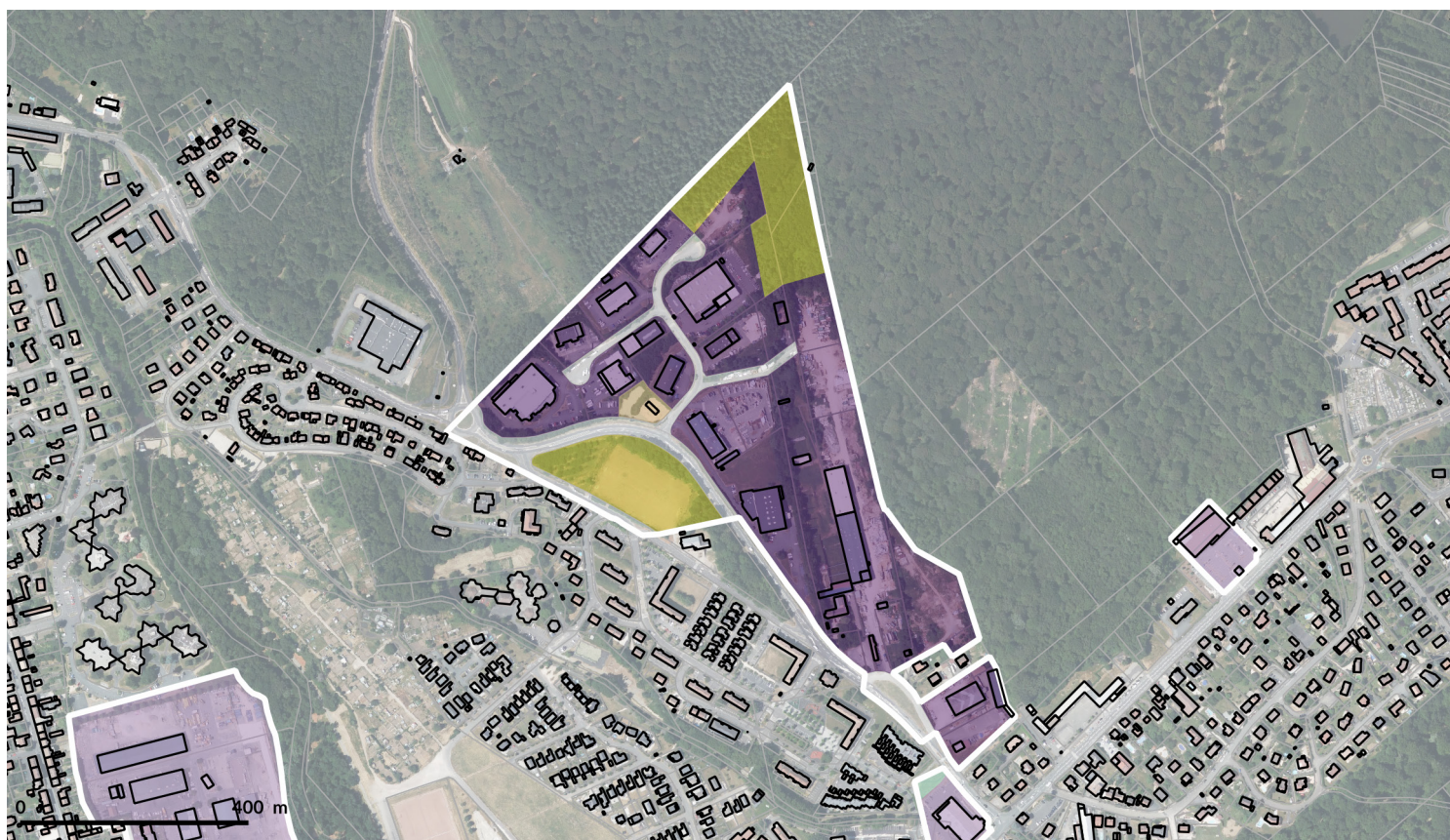
Soit 18 % mobilisables

- Potentiel
- Occupé
- Infrastructures
- Espaces verts ou naturels
- Bassin de rétention
- Autres équipements publics
- Réservé
- Friche
- Vacance

Catégories d'activités des établissements



- Agriculture, sylviculture et pêche
- Industrie manufacturière, industries extractives et autres
- Construction
- Commerce de gros et de détail, transports, hébergement et restauration
- Information et communication
- Activités financières et d'assurance
- Activités immobilières
- Activités spécialisées, scientifiques et techniques, et activités de services administratifs et de soutien
- Administration publique, enseignement, santé humaine et action sociale
- Autres activités de services
- Activité non renseignée



Points forts

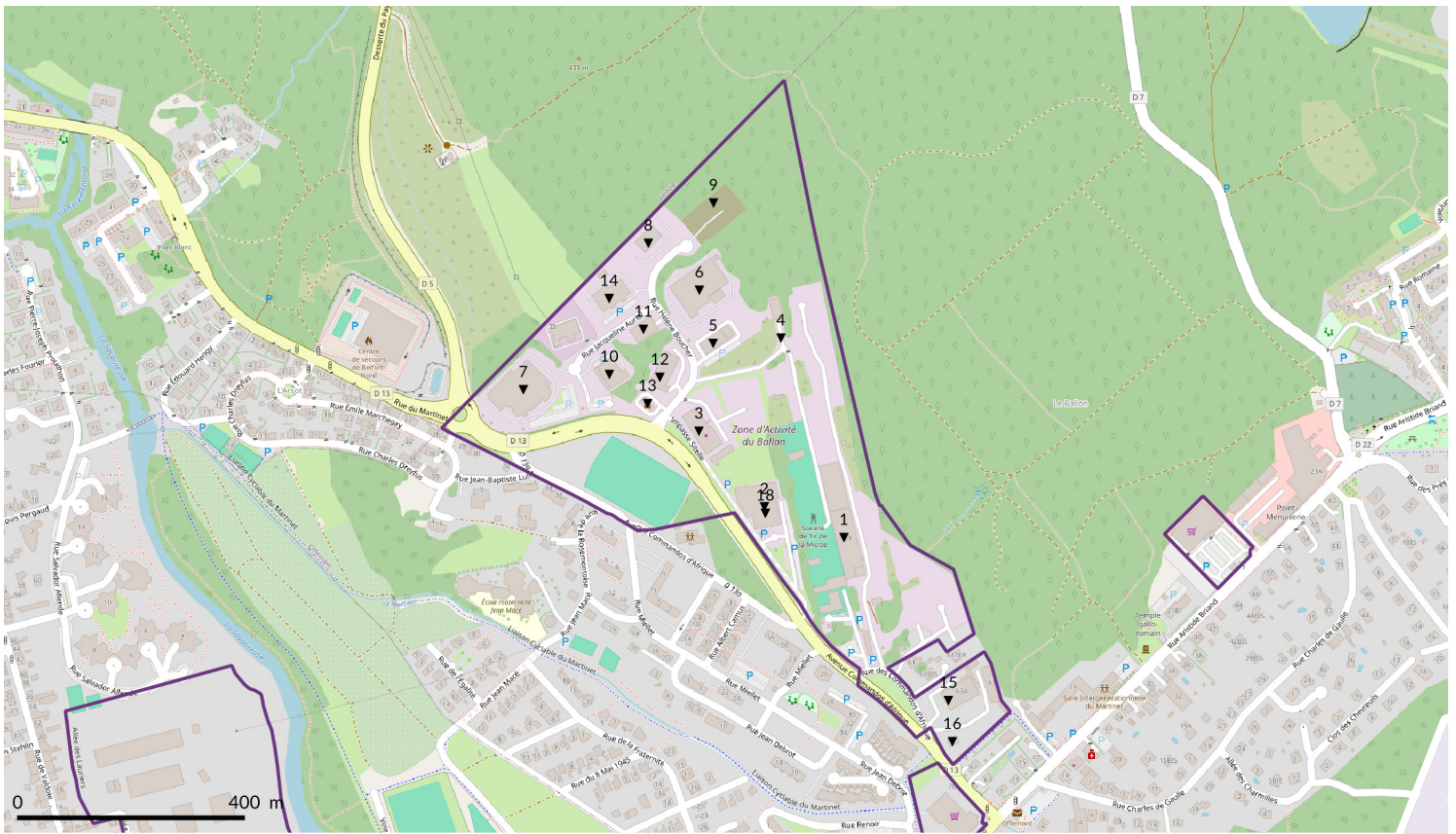
Localisation :

Le site se trouve le long d'un axe fréquenté, et offre une visibilité pour les enseignes qui sont en bord de voie.

Points de vigilance

Qualité architecturale :

Quelques enseignes défraîchies, visibles depuis le bord de voie, peuvent porter préjudice au reste de la zone.



Inventaire des établissements

N° sur plan	Nom établissement	Nature d'activité	Emplois	Catégorie d'activité
1	EST RECYCLAGE	Récupération de déchets triés	6	Indus. manufacturière, extract. & autr.
2	Citèle	Activités des sièges sociaux	6	Ac., spé., sci. & tec., svces adm. & stn
3	Point P	Commerce de gros (commerce interentreprises) de bois et de matériaux de construction	4	Commerce, transp., hébergement & restau.
4	Vacant			
5	Ateliers municipaux (Offemont)	Administration publique générale	10	Admin. pub., enseign., santé & act. soc.
6	MGO Lepaul	Mécanique industrielle	65	Indus. manufacturière, extract. & autr.
7	Citèle industrie	Mécanique industrielle	45	Indus. manufacturière, extract. & autr.
8	SARL DTA	Location et location-bail d'autres machines, équipements et biens matériels n.c.a.	1	Ac., spé., sci. & tec., svces adm. & stn
9	SCHENINI & CIE	Travaux de maçonnerie générale et gros œuvre de bâtiment		Construction
10	Transport MNT	Transports routiers de fret de proximité	58	Commerce, transp., hébergement & restau.
11	MGO Lepaul (bât. secondaire)	Mécanique industrielle	0	Indus. manufacturière, extract. & autr.
12	Est Machines Techniques (EMT)	Commerce de gros (commerce interentreprises) de fournitures et équipements industriels divers	5	Commerce, transp., hébergement & restau.
13	Vacant			
14	MDTE	Travaux d'installation d'équipements thermiques et de climatisation	38	Construction
15	Casoli Métallerie Aluminium	Fabrication de structures métalliques et de parties de structures	11	Indus. manufacturière, extract. & autr.
16	Établissements Robinet et Cie	Travaux d'installation d'équipements thermiques et de climatisation	2	Construction
18	Fonderie Rapide Belfortaine	Fonderie de métaux légers	12	Indus. manufacturière, extract. & autr.